

LIGHTING DESIGN

PROYECTO CONTRACT

REVISTA DE INTERIORISMO PARA INSTALACIONES COMERCIALES, HOSTELERÍA Y OFICINAS

casaviva

Número 3 - Precio España: 5,90 €
www.proyectocontract.es

JORDI BALLESTA, ANOCHE

BIRGIT WALTER, BMLD

BALFEGÓ

PALAZZO GRILLO

DE VINOS Y VIANDAS

MUSEO DEL AUTOMÓVIL

LOUVRE ABU-DHABI

UNITEC

ENIGMA

JOYERÍA JUNKE

EYE BEACON AMSTERDAM

KASKAZURI



El círculo virtuoso

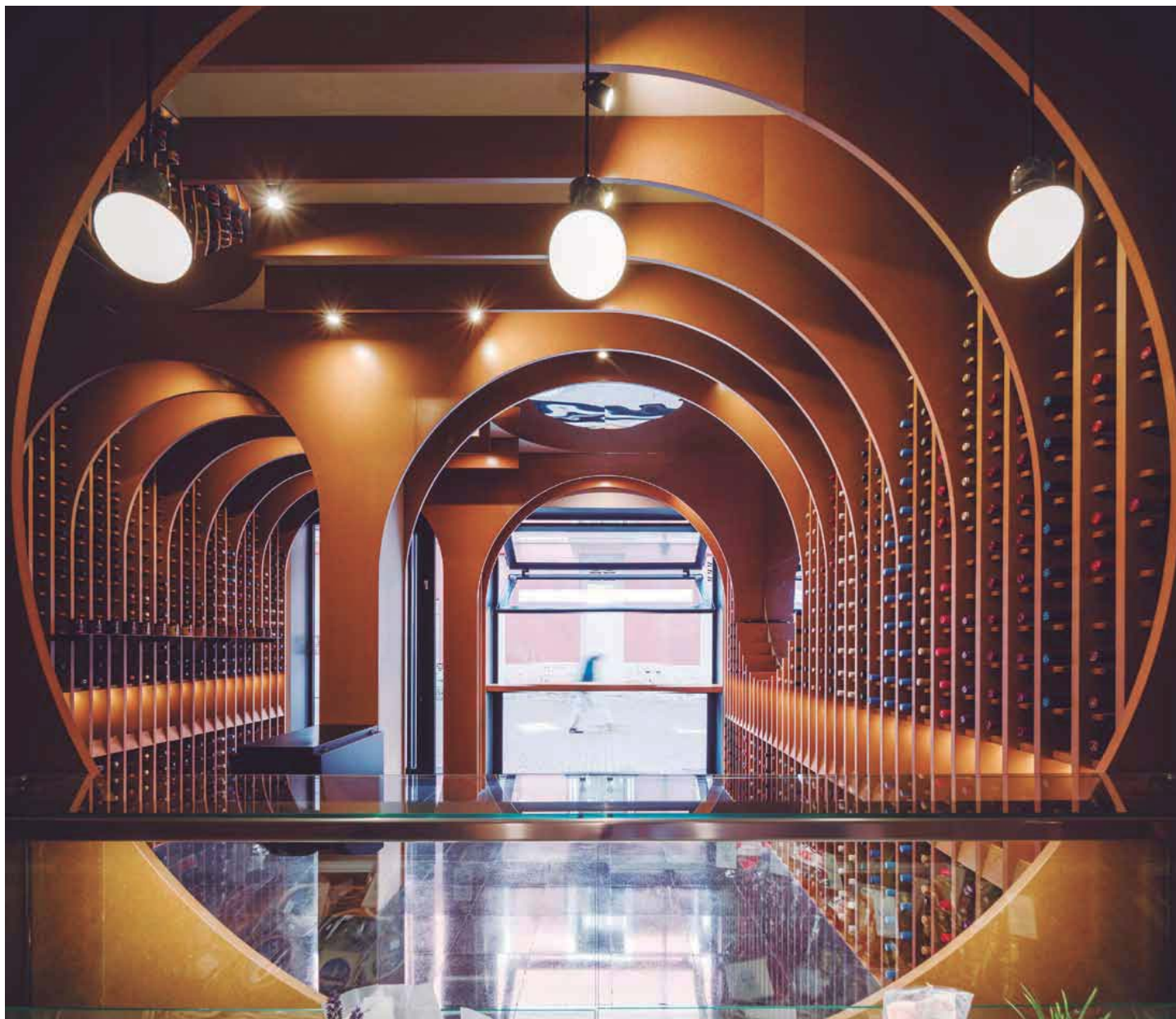
Zooco Estudio utiliza el círculo que evoca la botella o la barrica como concepto formal para desarrollar esta vinoteca de Valladolid. La generación de arcos y espacios intrincados se convierte en una inmersión en el mundo del vino apoyada en la madera y en la iluminación tenue de las bodegas.

FOTOGRAFÍAS: IMAGEN SUBLIMINAL. TEXTOS: ADA MARQUÉS.



Los arquitectos de Zooco Estudio definen este espacio como un mundo de reflexión visual. La iluminación también ha sido realizada por los responsables del proyecto. La yuxtaposición de varias circunferencias, tanto en el sentido transversal como longitudinal, genera un espacio mostrador, mesa de catas y espacios de exhibición y venta. Esta cadena de curvas genera una serie de arcos en el espacio que linealmente se leerán como bóvedas, un sistema constructivo que evoca a esas antiguas bodegas subterráneas.





El concepto de este espacio dedicado al vino en Valladolid surge de la búsqueda de una referencia de un mundo tan representado como es el vino y sus espacios de venta. En el imaginario hay muchas referencias de dicho mundo por lo que los autores del proyecto quisieron hacer una abstracción que les permitiera librarse de los lugares comunes que pueblan el mundo de las vinotecas.

En el intento de abstracción de estas imágenes surge la circunferencia. La circunferencia presente en esas enormes barricas de madera que vemos en las bodegas apiladas de diferentes maneras. La circunferencia presente en las botellas. La circunferencia presente en esas antiguas bodegas abovedadas. La circunferencia que permite adentrarse en dichas barricas como forma conductora del proyecto.

La yuxtaposición de varias circunferencias, tanto en el sentido transversal como en longitudinal del local, genera un espacio en el que aparecen las situaciones requeridas por una vinoteca: mostrador, mesa de catas y espacios de exhibición y venta. Esta cadena de curvas genera una serie de arcos en el espacio que linealmente se leerán como bóvedas, un sistema constructivo que evoca a esas antiguas bodegas subterráneas.

Una vez generada esta gran envolvente en local, se atomiza en su sentido longitudinal dividiéndola en verticales cada 15 cm, logrando dos alzados completos de exposición de producto.

Ahora el espacio se lee como una sucesión de cuaderñas o costillas de madera en la que el hilo conductor del proyecto, la circunferencia, está más presente aún. Para completar el espacio, los materiales en el proyecto son tres: madera para la envolvente, suelo pétreo y espejo. La madera de las barricas, el suelo de piedra de las antiguas bodegas y los espejos que generan amplitud y un mundo de reflejos en el que parece que esas circunferencias contienen algún tipo de líquido.

Las botellas de vino apiladas agregan una calidad de material adicional al espacio. La exhibición de vino está ingeniosamente concebida, magnificando la experiencia de los visitantes. Los paneles plegables se colocan en todo el espacio, creando una disposición flexible para diferentes eventos mientras que los arcos crean un espacio tipo túnel que alude a las bodegas del pasado.

FICHA TÉCNICA: **DE VINOS Y VIANDAS**, Enrique IV, 4, 47002 Valladolid. 983 074 078. www.devinosyviandas.es.
Proyecto: Zooco Estudio, Miguel Crespo Picot, Javier Guzmán Benito, Sixto Martín Martínez. www.zooco.es. Glorieta de Bilbao 1º 2º, 28004 Madrid. T. 917 355 490. Calle del Sol 40, 39003 Santander. T. 942 030 921. **Colaboradora:** María Larriba.